



# ARDEA

Living in Etterbeek

Projet: **ARDEA**  
Rue Beckers no 6 - 1040 Etterbeek

Promoteur: **Willemem Real Estate**



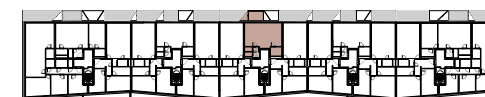
Architecte: **A 2 M**

Maître d'ouvrage: **Etterbeek**

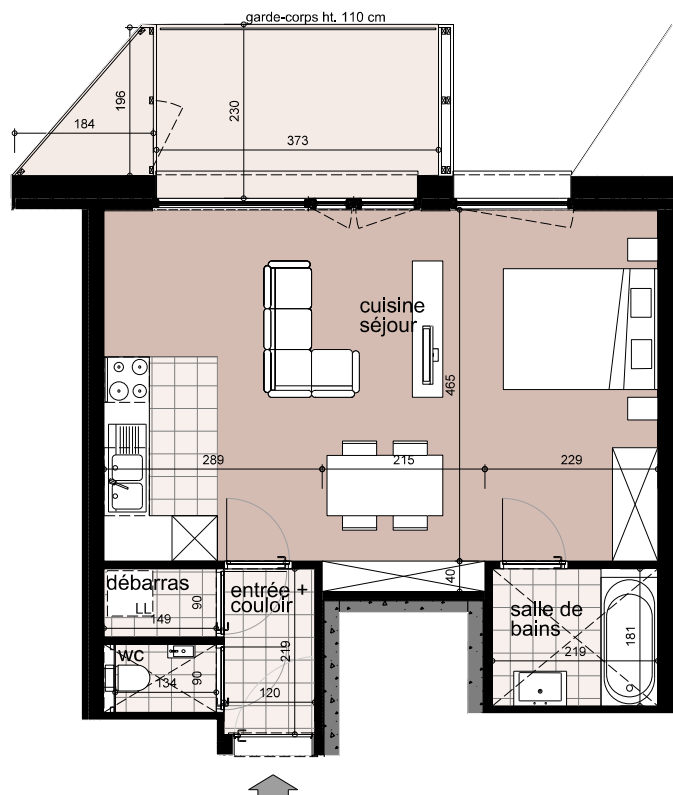
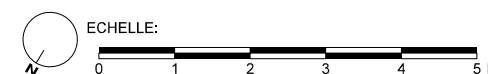
Lot: **C.3.10** Escalier C - Niveau +3  
Studio : 53,7 m<sup>2</sup> bruts  
Terrasse : 7,4 m<sup>2</sup> bruts  
Rangement terrasse : 2 m<sup>2</sup> bruts



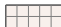
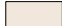


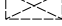
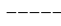
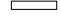
Façade rue Beckers - 1/1500



Plan du 3e étage - 1/1500



### LEGENDE

-  Carrelage
-  Parquet semi massif - chambres
-  Parquet semi massif - séjour
-  Terrasse
-  Faux-plafond  
Hauteur minimum sous faux-plafond : 220 cm  
Hauteur sous plafond dans pièces de vie (sans faux plafond) : +/-260cm
-  Elément de retombée en partie haute (poutre, linteau...)
-  Radiateur

- Ce plan est indicatif, le constructeur se réserve le droit d'adapter les plans aux exigences structurales et techniques - La cotation des plans ne prend pas en compte les épaisseurs des revêtements de finition  
- Tout aménagement intérieur est renseigné aux plans à titre indicatif (meubler, cuisine, sanitaires). Seul le cahier des charges et les spécifications éventuelles aux compromis de vente sont à prendre en compte.