

garde-corps ht. 110 cm

terrasse

196

231

434

230

rangement

cuisine

séjour

470

1711

entrée

wc

débaras

219

140

17

115

90

125

206

140

110

357

170

salle de

bain

323

108

249

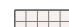



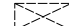
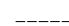
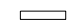
153

chambre

483

chambre 1

LEGENDE

-  Carrelage
-  Parquet semi massif - chambres
-  Parquet semi massif - séjour
-  Terrasse
-  Faux-plafond
Hauteur minimum sous faux-plafond : 220 cm
Hauteur sous plafond dans pièces de vie (sans faux plafond) : +/-260cm
-  Elément de retombée en partie haute (poutre, linteau...)
-  Radiateur



ARDEA

Living in Etterbeek

Projet: **ARDEA**
Rue Beckers no 6 - 1040 Etterbeek

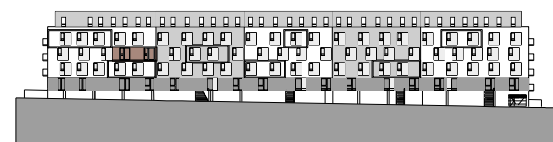
Promoteur: **Willemen Real Estate**



Architecte: **A 2 M**

Maître d'ouvrage: **Etterbeek**

Lot: **A.2.09** Escalier A - Niveau +2
2 chambres : 93,5 m² bruts
Terrasse : 10,7 m² bruts
Rangement terrasse: 2,5 m² bruts



Façade rue Beckers - 1/1500



Plan du 2e étage - 1/1500



- Ce plan est indicatif, le constructeur se réserve le droit d'adapter les plans aux exigences structurelles et techniques - La cotation des plans ne prend pas en compte les épaisseurs des revêtements de finition
- Tout aménagement intérieur est renseigné aux plans à titre indicatif (meubler, cuisine, sanitaires). Seul le cahier des charges et les spécifications éventuelles aux compromis de vente sont à prendre en compte.