



# ARDEA

Living in Etterbeek

Projet: **ARDEA**  
Rue Beckers no 6 - 1040 Etterbeek

Promoteur: **Willemen Real Estate**



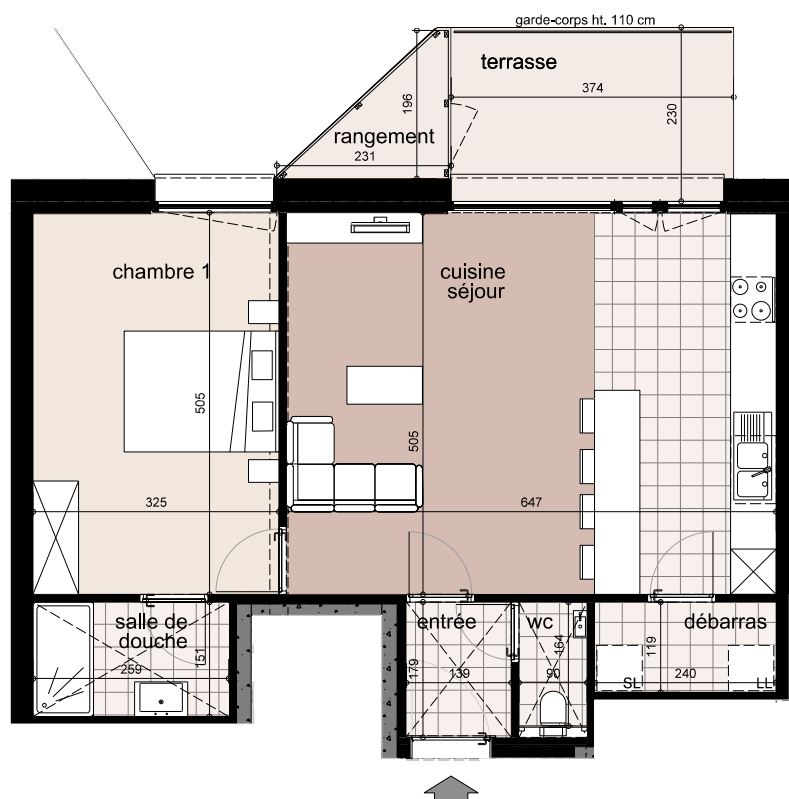
Architecte:



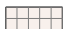



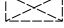
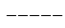
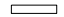
Maître  
d'ouvrage :

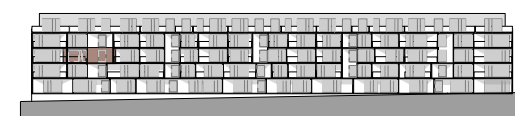


Lot : **E.2.08** Escalier E - Niveau +2  
1 chambre : 72,1 m<sup>2</sup> bruts  
Terrasse : 7,4 m<sup>2</sup> bruts  
Rangement terrasse: 2,5 m<sup>2</sup> bruts

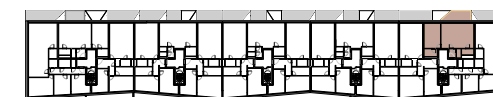


### LEGENDE

-  Carrelage
-  Parquet semi massif - chambres
-  Parquet semi massif - séjour
-  Terrasse
-  Faux-plafond  
Hauteur minimum sous faux-plafond : 220 cm  
Hauteur sous plafond dans pièces de vie  
(sans faux plafond) : +/-260cm
-  Elément de retombée en partie haute  
(poutre, linteau...)
-  Radiateur



Façade côté jardins - 1/1500



Plan du 2e étage- 1/1500



ECHELLE:



- Ce plan est indicatif, le constructeur se réserve le droit d'adapter les plans aux exigences structurales et techniques - La cotation des plans ne prend pas en compte les épaisseurs des revêtements de finition  
- Tout aménagement intérieur est renseigné aux plans à titre indicatif (meubler, cuisine, sanitaires). Seul le cahier des charges et les spécifications éventuelles aux compromis de vente sont à prendre en compte.