



ARDEA

Living in Etterbeek

Projet: **ARDEA**
Rue Beckers no 6 - 1040 Etterbeek

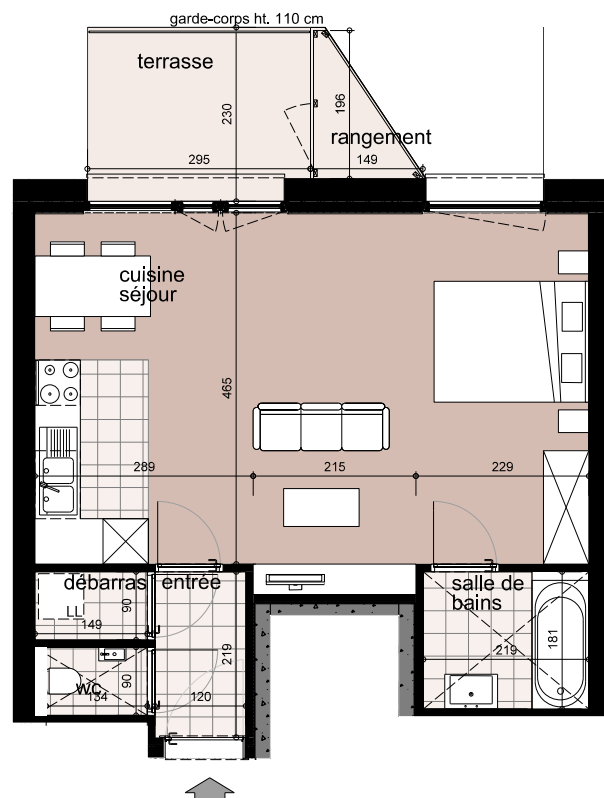
Promoteur: **Willemen Real Estate**




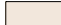


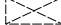

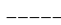
Architecte: **A 2 M**

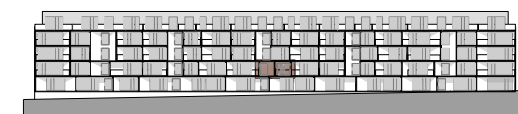
Maître d'ouvrage: **Etterbeek**

Lot: **C.1.04** Escalier C - Niveau +1
Studio : 53,7 m² bruts
Terrasse : 5,8 m² bruts
Rangement terrasse: 1,6 m² bruts

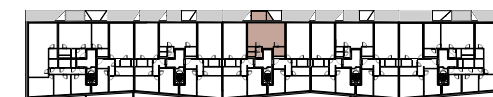


LEGENDE

-  Carrelage
-  Parquet semi massif - chambres
-  Parquet semi massif - séjour
-  Terrasse
-  Faux-plafond
Hauteur minimum sous faux-plafond : 220 cm
Hauteur sous plafond dans pièces de vie (sans faux plafond) : +/-260cm
-  Elément de retombée en partie haute (poutre, linteau...)
-  Radiateur



Façade côté jardins - 1/1500



Plan du 1er étage - 1/1500



ECHELLE:



- Ce plan est indicatif, le constructeur se réserve le droit d'adapter les plans aux exigences structurelles et techniques - La cotation des plans ne prend pas en compte les épaisseurs des revêtements de finition
- Tout aménagement intérieur est renseigné aux plans à titre indicatif (meubler, cuisine, sanitaires). Seul le cahier des charges et les spécifications éventuelles aux compromis de vente sont à prendre en compte.