



ARDEA

Living in Etterbeek

Projet: **ARDEA**
Rue Beckers no 6 - 1040 Etterbeek

Promoteur: **Willemen Real Estate**



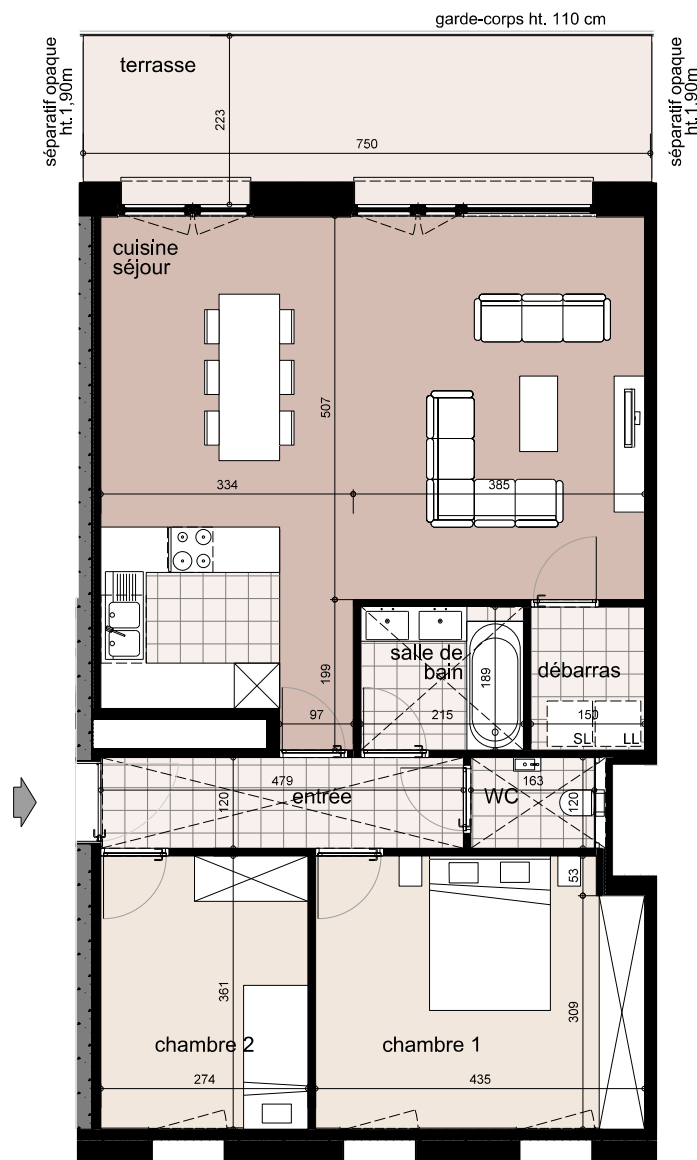
Architecte: **A 2 M**



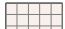



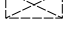
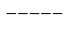

Maître d'ouvrage: **Etterbeek**

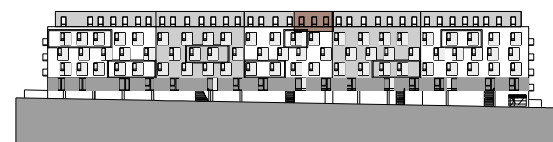


Lot: **C.4.13** Escalier C - Niveau +4
2 chambres : 98,3m² bruts
Terrasse : 14,4m² bruts



LEGENDE

-  Carrelage
-  Parquet semi massif - chambres
-  Parquet semi massif - séjour
-  Terrasse
-  Faux-plafond
Hauteur minimum sous faux-plafond : 220 cm
Hauteur sous plafond dans pièces de vie (sans faux plafond) : +/-260cm
-  Elément de retombée en partie haute (poutre, linteau...)
-  Radiateur



Façade rue Beckers - 1/1500



Plan du 4e étage - 1/1500



- Ce plan est indicatif, le constructeur se réserve le droit d'adapter les plans aux exigences structurelles et techniques - La cotation des plans ne prend pas en compte les épaisseurs des revêtements de finition
- Tout aménagement intérieur est renseigné aux plans à titre indicatif (meubler, cuisine, sanitaires). Seul le cahier des charges et les spécifications éventuelles aux compromis de vente sont à prendre en compte.